

Podélný profil
Jednotná stoka KRN-2

M 1: 250 /100

A

Hloubka výkopu

Niveleta dna potrubí*

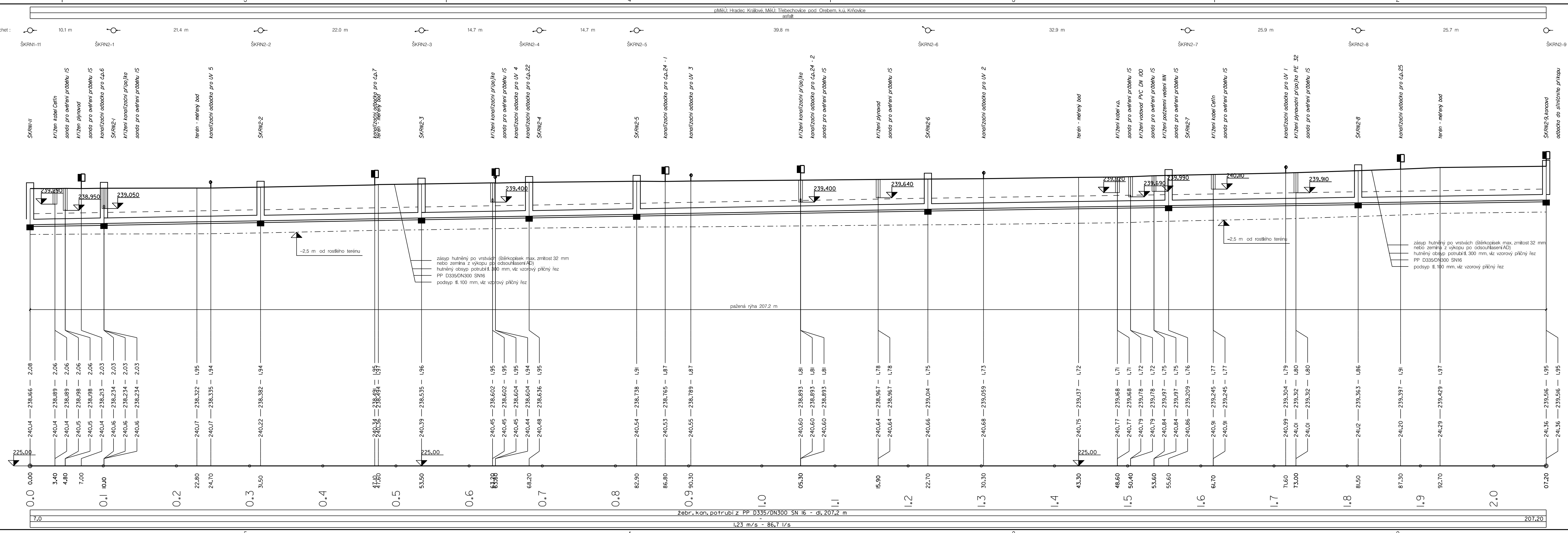
Kóta terénu

Srovnávací rovina

Stančení [m]

Stančení [hm]

Materiál – Délka (m)
Sklon (‰) – Délka (m)
Hydraulické charakteristiky :



Hloubky inženýrských sítí při křížení je nutno ověřit ručně kopanými sondami III

Upozornění:

Před zahájením stavebních prací je nutno vytyčit veškeré inženýrské sítě !
Zakreslené trasy podzemních sítí jsou pouze orientační !!!
Při provádění zemních prací je třeba dodržovat příslušné ČSN, respektovat ochranná pásma zařízení dle zákonů č. 458/2000, 127/2005 a 274/2001 Sb.
a vyjádření správců inženýrských sítí.

Odp. projektant:	Ing. M. Popelář	Projektant:	Ing. M. Popelář	M Projekt CZ 17. listopadu 1020 562 01 Ústí nad Orlicí  s.r.o.	
Kraj:	Královéhradecký	CAD:	MicroStation	Formát:	6 /A4
pMěÚ:	Hradec Králové	MěÚ:	Třebechovice p. O.	Datum:	05./18
Investor:	Královéhradecký kraj a Město Třebechovice pod Orebem				
Akce:	KRŇOVICE – JEDNOTNÁ KANALIZACE K.Ú. KRŇOVICE			Stupeň:	DPS
				Měřítko:	1:250/100
Obsah:	Podélný profil kanalizace – Jednotná stoka KRN-2			Číslo. zak.:	17_1067
				Číslo:	D.2.2

A